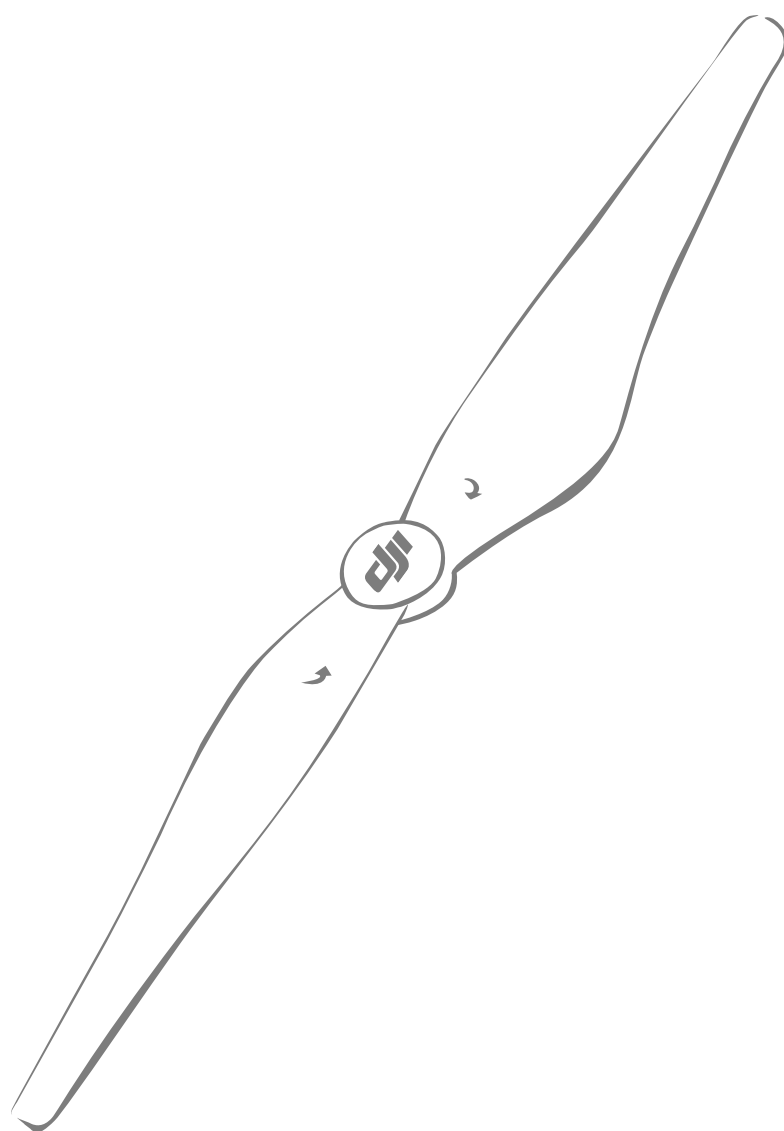


Пропеллеры 1345s Inspire 1

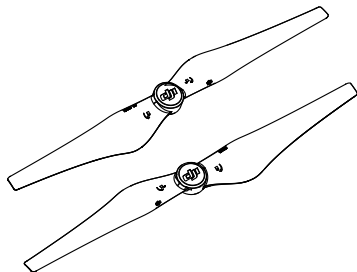
Краткое руководство



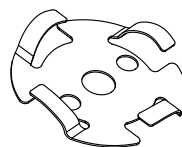
Введение

Пропеллеры 1345s - это улучшенные пропеллеры для Inspire 1, которые увеличивают надежность во время полета.

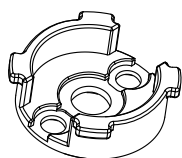
Элементы



Пара пропеллеров



Фиксатор



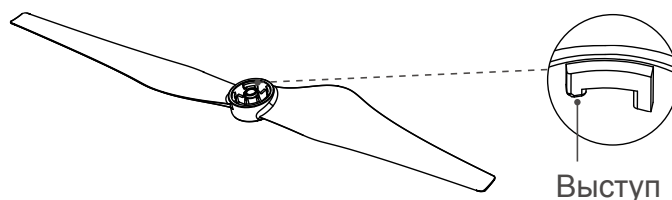
Монтажная пластина



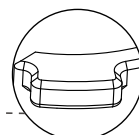
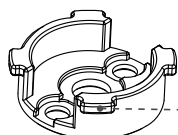
Винт М3×5.5

Правила безопасности

1. Убедитесь, что пропеллеры установлены на соответствующие двигатели, как указано в руководстве. Указатели вращения находятся на двигателях и пропеллерах, что позволяет легко определить правильное направление. Внимательно выполняйте установку и демонтаж.
2. После длительного использования на пропеллерах могут появиться следы износа. Проверьте выступы на монтажной пластине и центральной части пропеллера на наличие износа, как показано ниже. Если возникли трудности с определением следов износа, посмотрите шаг 4 раздела “Установка” для более подробной информации. Замените пропеллер и монтажную пластину при наличии износа.



Выступ



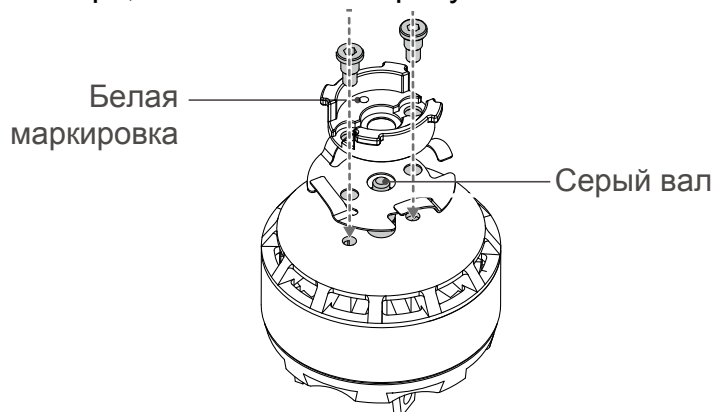
3. Перед каждым полетом проверяйте, чтобы монтажная пластина и фиксатор были надежно закреплены на двигателе.
4. Не используйте пропеллеры повторно после аварии или столкновения. После аварии замените пропеллеры.
5. Примерный срок службы пропеллеров, фиксаторов и монтажных пластин составляет 200 полетов. Регулярно проверяйте детали, чтобы определить, требуется ли более скорая замена.
6. Всегда следуйте рекомендации по хранению, чтобы избежать повреждения пропеллеров.

Установка

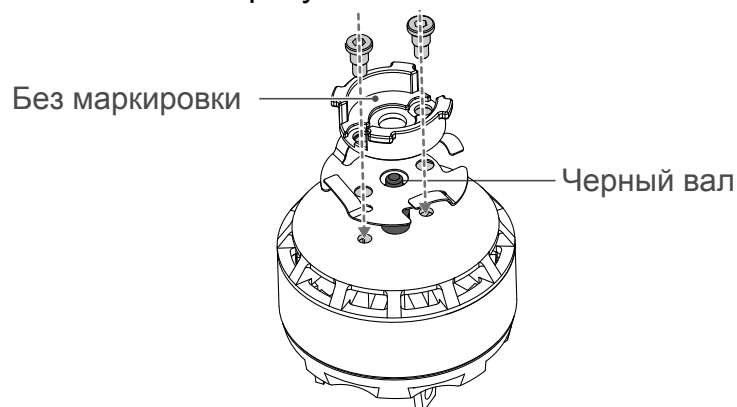
Для установки требуется гаечный ключ для винтов М3×5.5.

Следуйте приведенной ниже инструкции, чтобы установить пропеллеры 1345s на Inspire 1.

1. Разместите фиксатор и монтажную пластину (с белой маркировкой) на двигатель с серым валом таким образом, чтобы совпадали отверстия. Вставьте и надежно закрепите винты М3×5.5. Убедитесь, что фиксатор направлен вверх, как показано на рисунке.



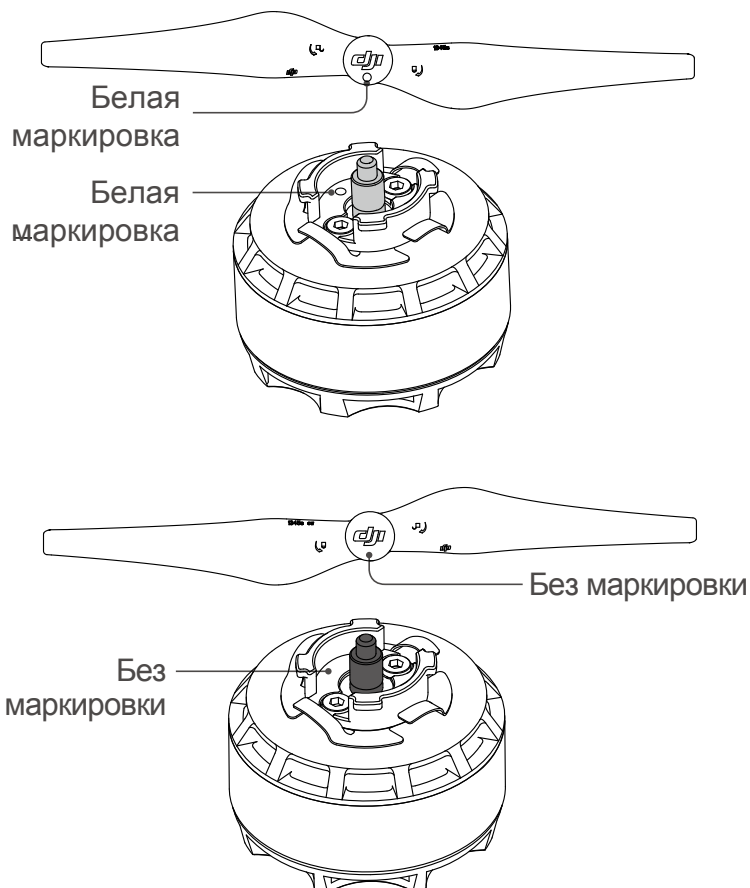
2. Разместите фиксатор и монтажную пластину (без маркировки) на двигатель с черным валом таким образом, чтобы совпадали отверстия. Вставьте и надежно закрепите винты М3×5.5. Убедитесь, что фиксатор направлен вверх, как показано на рисунке.




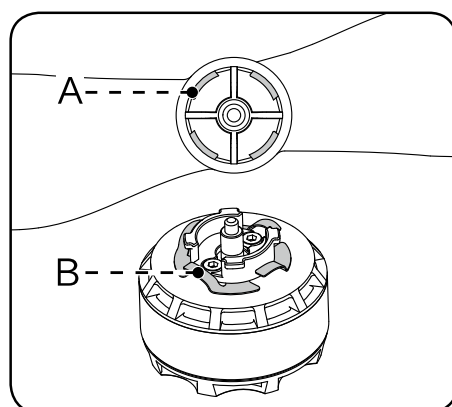


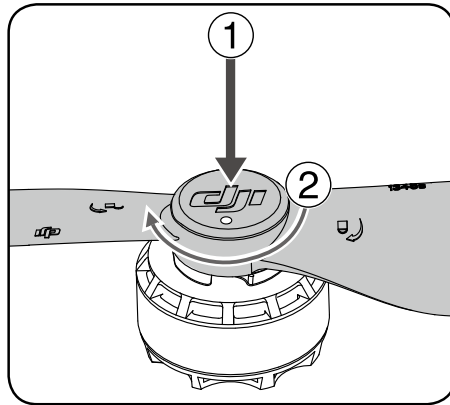
Проверьте винты. Закрепите при необходимости.

3. Установите пропеллеры с белой маркировкой на монтажную пластину с белой маркировкой. Установите пропеллеры без маркировки на монтажную пластину без маркировки.



Совместите часть, обозначенную буквой А на рисунке ниже, с верхней частью фиксатора, обозначенной буквой В, затем прижмите пропеллер к монтажной пластине и поверните в указанном направлении , чтобы закрепить.





4. Установка завершена. Всегда проверяйте цвет вала двигателей и указатели вращения. Это обеспечит правильную установку и крепление пропеллеров.

Убедитесь, что пропеллеры надежно закреплены. Для этого удерживайте двигатель одной рукой, второй попытайтесь повернуть винт в направлении демонтажа, при этом не нажимая на пропеллер. Если в этом случае пропеллер удалось снять, то пропеллер и/или монтажная пластина изношены, их необходимо заменить.

Демонтаж

Нажмите на пропеллер и поверните его в указанном направлении ↺ .

Компания DJI оставляет за собой право вносить изменения в данный документ.

Загрузите последнюю версию с сайта
<http://www.dji.com/product/inspire-1>



При возникновении вопросов по данному документу отправьте сообщение компании DJI на адрес DocSupport@dji.com.

© 2015 DJI. Все права защищены.